

# Röda Korsets fotografiefterforskning

Finlands Röda Kors deltar i Internationella Rödakorskommitténs affischkampanj Trace the Face. Katastrofer och konflikter kan skilja familjemedlemmar från varandra under flera års tid. Röda Korsets och Röda Halvmånens nationella föreningar hjälper till i efterforskningen av försvunna familjemedlemmar, nu över hela Europa med en affischkampanj.

Över 20 av Röda Korsets nationella föreningar publicerar varje månad affischer av familjemedlemmar som söker efter försvunna närstående. Målet är att den försvunna eller någon bekant till den försvunna känner igen bilden och kontaktar det lokala Röda Korset. Finlands Röda Kors delar ut affischerna bland annat till mottagningscentraler och invandrarbyråer. Utöver affischen omfattar kampanjen också webbplatsen [www.tracetheface.org](http://www.tracetheface.org). På webbplatsen finns bilder på försvunna personer och ytterligare information om kampanjen. Via länken hittar ni också en video som berättar om hur affischkampanjen Trace the Face fungerar. Videon kan också användas tillsammans med klienterna. Videon och webbplatsen är tillgänglig på (engelska, franska, arabiska).

Röda Korsets efterforskning med fotografi kompletterar Röda Korsets personefterforskning. Innan fotografiet publiceras ska en personefterforskning av den försvunna närstående inledas.

## **Vad bör jag vara medveten om ifall jag vill att mitt fotografi publiceras på Röda Korsets webbplats och på affischen?**

### **Publicering av bilden på affischen:**

- Innan bilden publiceras ska du påbörja Röda Korsets personefterforskning genom att fylla i blanketten för personefterforskning.
- Efter att ditt foto har publicerats på Röda Korsets affisch runt om i Europa förbättras dina möjligheter att hitta din försvunna familjemedlem.
- Det enda som publiceras är ditt foto och hur du är besläktad med personen du söker efter, all annan information (bl.a. ditt namn) förblir hemlig.
- Om du vill publicera fotot ska du ge ditt samtycke till att dina personuppgifter behandlas genom en skild blankett.
- När ditt foto publiceras på affischen kommer det att vara upplagt i minst en månads tid på olika offentliga platser i flera Europeiska länder.
- Om någon känner igen dig på bilden på affischen och vill kontakta dig, kan personen ta kontakt med det lokala Röda Korset, varifrån vi kan skicka information till dig.
- På affischen ryms sexton bilder, så det kan ta en stund innan ditt foto publiceras.
- Efter att publiceringstiden för affischen har löpt ut kan du ännu låta bilden vara synlig på vår webbplats under ett års tid.

## **Publicering av bild på Röda Korsets webbplats**

### **(Family Links Website)**

- Innan bilden publiceras ska du påbörja Röda Korsets personefterforskning genom att fylla i blanketten för personefterforskning.
- Efter att ditt foto har publicerats på Röda Korsets webbplats förbättras dina möjligheter att hitta din försvunna familjemedlem.
- Det enda som publiceras är ditt foto och hur du är besläktad med personen du söker efter, all annan information (bl.a. ditt namn) förblir hemlig.
- Om du vill publicera fotot ska du ge ditt samtycke till att dina personuppgifter behandlas genom en skild blankett.
- Efter att ditt foto publiceras på webbplatsen kommer det att vara synligt under ett års tid på Internationella Rödakorskommitténs webbplats (Family Links Website)
- Om någon känner igen dig på ditt foto och vill kontakta dig, kan personen ta kontakt med Röda Korset med en blankett som finns på webbplatsen. Vi vidarebefordrar den information vi fått till dig.
- Om du vill kan du begära att dina personuppgifter och ditt foto avlägsnas från Röda Korsets databaser.

## **Hur gör jag om jag vill att mitt foto publiceras?**

1. Fyll i blanketten för personefterforskning
2. Ta ett foto enligt separata anvisningar
3. Skicka fotot och den ifyllda samtyckesblanketten per e-post till adressen [tracing@redcross.fi](mailto:tracing@redcross.fi) eller med post till SPR Henkilötiedustelut, PB 168, 00141 Helsingfors.

## 1. Format

**Orientering:** stående format

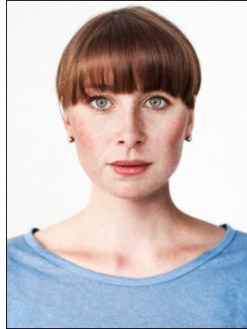
**Bildformat:** 3/4

t.ex.: 480 x 640 pixlar

1200 x 1600 pixlar

**Filformat:** JPEG

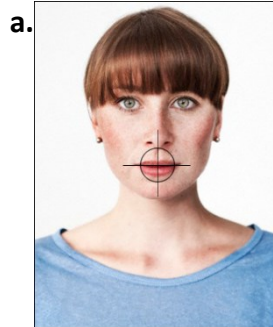
T.ex.: PICT00231.jpg



## 2. Riktning

a. Bildens mittpunkt ska vara på munnen ...

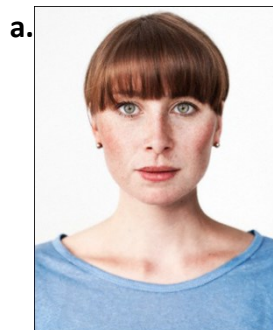
b. ... se till att lämna tillräckligt med utrymme för pratbubblan



## 3. Bakgrund

a. Bakgrunden ska vara så klar och neutral som möjligt. I idealfallet en vit vägg.

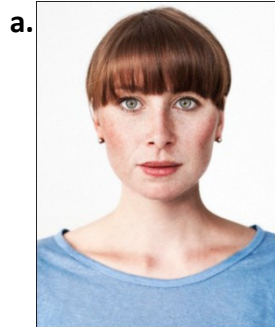
b. Undvik mörk bakgrund



## 4. Ansiktsuttryck

a. Neutralt ansiktsuttryck...

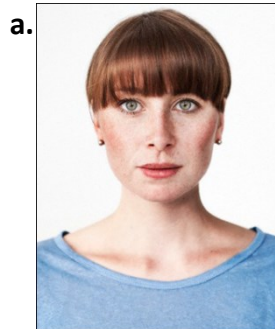
b. Inget leende eller annat ansiktsuttryck



## 5. Blickriktning

a. Blicken riktad rakt framåt  
(ansikte och kropp)

b. Undvik bild tagen i profil



### Samtyckesblankett "För Röda Korsets fotografiefterforskning"

Referensnummer till Röda Korsets personefterforskning:

Hela namnet på den efterforskande personen:

Kön på den efterforskande personen:

Födelsedatum på den efterforskande personen:

Nationalitet på den efterforskande personen:

Kontaktuppgifter till den efterforskande personen (adress, e-postadress, telefonnummer):

Jag söker (släktskapsförhållande/personen jag söker är min...):

#### Samtycke till användning av fotografi

Jag har informerats om möjligheten att söka efter en försvunnen person med hjälp av mitt fotografi. Jag ger mitt samtycke till att ett digitalt foto tas på mig som skickas till Internationella Rödakorskommittén i detta syfte. Jag vill att följande metoder används i efterforskningen av den försvunna personen (*kryssa i rutorna som gäller*):

##### Efterforskning genom webbplats

Jag ger mitt samtycke till att Internationella Rödakorskommittén lägger ut mitt foto på deras webbplats <http://familylinks.icrc.org/europe> för att hitta den försvunna personen. Efter publiceringen är mitt foto och uppgifterna som härrör sig till efterforskningen tillgänglig för alla. Webbplatsens användare kan avgränsa antalet foton genom att använda kriterier såsom ålder, kön och ursprungsland. Tredje parter har inte möjligheten att ladda ner eller på andra sätt använda mitt foto. Detta har förhindrats genom tekniska metoder. Det är dock ändå möjligt att tredje parter kommer åt mitt foto genom att till exempel ta en skärmdump. Om mitt foto används utan tillstånd är det försett med vattenstämpel och fotots ursprung kan spåras.

Ja  Nej

##### Efterforskning genom affischer och tryckta broschyrer

Jag ger mitt samtycke till att mitt foto får publiceras på affischer, i broschyrer, i relevanta sammanhang och på olika offentliga platser. Om publiceringen beslutar Röda Korsets/Röda Halvmånens tjänst för personefterforskning som deltar i efterforskningen av den försvunna personen. Jag är medveten om att jag inte har rätt att ställa krav på om huruvida mitt foto publiceras på en affisch eller i en broschyr.

Ja  Nej

Vänd ->

**Användning av media**

Jag ger mitt samtycke till att mitt foto används i media (tidningar, böcker, flygblad osv.) för efterforskning av den försvunna personen:

- Ja       Nej

En återkallning av ert samtycke kan framställas skriftligen till Röda Korsets tjänst för personefterforskning på adressen SPR Henkilötiedustelut, PB 168, 00141 Helsingfors

Om ni önskar återkalla ert samtycke, tar Röda Korsets tjänst för personefterforskning snarast möjligt bort ert foto och uppgifterna som härrör sig till det från den offentligt synliga webbplatsen. **Om ert foto redan har publicerats på en affisch och/eller broschyr vid tidpunkten när ni återkallar ert samtycke, är det inte längre möjligt att återkalla användningen av fotot.**

- Jag har erhållit en kopia av denna samtyckesblankett

\_\_\_\_\_  
Tid, datum

\_\_\_\_\_  
Efterforskarens underskrift

**Om efterforskaren är minderårig (15–17 år), krävs utöver efterforskarens underskrift även dennes företrädarens namn och underskrift.**

\_\_\_\_\_  
Företrädarens namn, underskrift och kontaktuppgifter